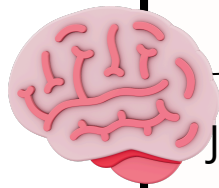


# PLANNING

## L'ESCALE

*Semaine  
du 22 au 26 juin  
2026*



### LUNDI

Matin :

Jeux tactiles

Après midi :

atelier mémoire

### MARDI

Matin :

chants

Après midi :

Molky



### MERCREDI

Matin :

Mandalas

Après midi :

Quizz



### JEUDI

Matin:

jeux  
d'association

Après midi:

Anniversaire du mois



### VENDREDI

Matin:

Café parlotte

Après-midi:

Jeux de société



*Menu  
semaine 5*



Les activités ou sorties peuvent être modifiées à tout moment en fonction de la météo, des personnes accueillies ...