

PLANNING

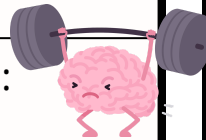
L'ESCALE

*Semaine du
15 au 19
Juin
2026*



LUNDI

Matin :



Atelier mémoire

Après-midi :

Accordéon

MARDI

Matin :

Musicothérapie

Après midi :

Jeux de société



MERCREDI

Matin :

Chants

Après-midi :

Sortie



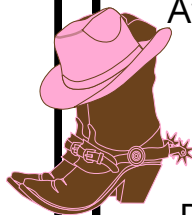
JEUDI

Matin :

Atelier mémoire

Après-midi :

Danse Country
Lannilis



VENDREDI

Matin :

Lecture

Après midi

Ping pong



*Menu
semaine 4*



Les activités ou sorties peuvent être modifiées à tout moment en fonction de la météo, des personnes accueillies ...