

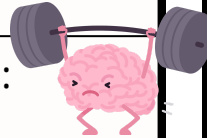
PLANNING

L'ESCALE

*Semaine du
20 au 24
Juillet
2026*

LUNDI

Matin :



Atelier mémoire

Après-midi :

Gym douce

MARDI

Matin :

Mîmes

Après midi :

Sortie



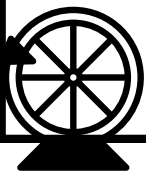
MERCREDI

Matin :

Atelier mémoire
tactile

Après-midi :

Loto



JEUDI

Matin :

Mandalas

Après-midi :

Chants



VENDREDI

Matin :



Revue de presse

Après midi

Jeux de société

*Menu
semaine 4*



Les activités ou sorties peuvent être modifiées à tout moment en fonction de la météo, des personnes accueillies ...