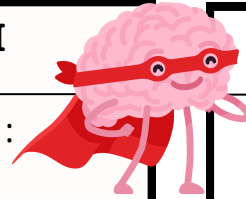


PLANNING

L'ESCALE

*Semaine
du 30 Mars
au 03
Avril
2026*

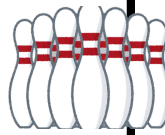
LUNDI	MARDI
<p><u>Matin :</u></p> <p>Atelier mémoire tactile</p> <p><u>Après midi :</u></p> <p>Jeux de société</p>	<p><u>Matin :</u></p> <p>Cuisine</p> <p><u>Après midi :</u></p> <p>L'art du temps</p>



MERCREDI
<p><u>Matin :</u></p> <p>Atelier mémoire auditive</p> <p><u>Après midi :</u></p> <p>Chants</p>



JEUDI
<p><u>Matin:</u></p> <p>Jeux du pendu</p> <p><u>Après midi:</u></p> <p>Molky</p>



VENDREDI
<p><u>Matin:</u></p> <p>Café parlotte</p> <p><u>Après-midi :</u></p> <p>Peinture concours</p>



*Menu
semaine 5*



Les activités ou sorties peuvent être modifiées à tout moment en fonction de la météo, des personnes accueillies ...